

BREAKING BOT

Breaking Bot est un jeu d'arcade dans lequel vous incarnez Stein, le premier robot géologue de terrain qui doit dater les gisements métalliques en cherchant et analysant un minéral datable dans les roches monazites !

LE BUT DU JEU

Obtenir un high score en analysant le plus de gisements de monazites possibles dans le temps imparti

LES CONTRÔLES



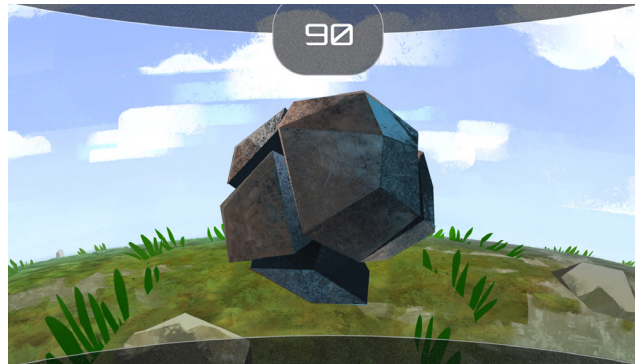
LA THÈSE

Chaque jeu de la Scientific Game Jam est basé sur une thèse scientifique. De quelle thèse s'inspire Hydroméo et Goutatelette ?

« CHRONOLOGIE ET DYNAMIQUE DES CIRCULATIONS FLUIDES ASSOCIÉES AUX MINÉRALISATIONS POLYMÉTALLIQUES DES ALPES DU NORD »

Pour simplifier, on effectue une datation systématique des dépôts de métal, et on analyse les traces de fluides à l'intérieur pour comprendre comment ces dépôts se sont formés à l'origine.

COMMENT LE JEU INTÈGRE LA THÈSE



Breaking Bot se focalise sur la méthodologie de datation d'échantillons minéraux. Chaque étape de jeu correspond à une étape de datation utilisée par les scientifiques.

Etape 1 : on se déplace pour prospecter et trouver des gîtes métalliques à analyser

Etape 2 : on découpe les échantillons de roche pour en faire des lames

Etape 3 : on cherche et analyse les monazites de chaque lame, c'est elles qui permettent d'établir une datation

Le score augmente avec le nombre d'échantillons analysés. En effet, c'est en augmentant le nombre d'échantillons qu'on obtient une datation plus précise des gisements.

