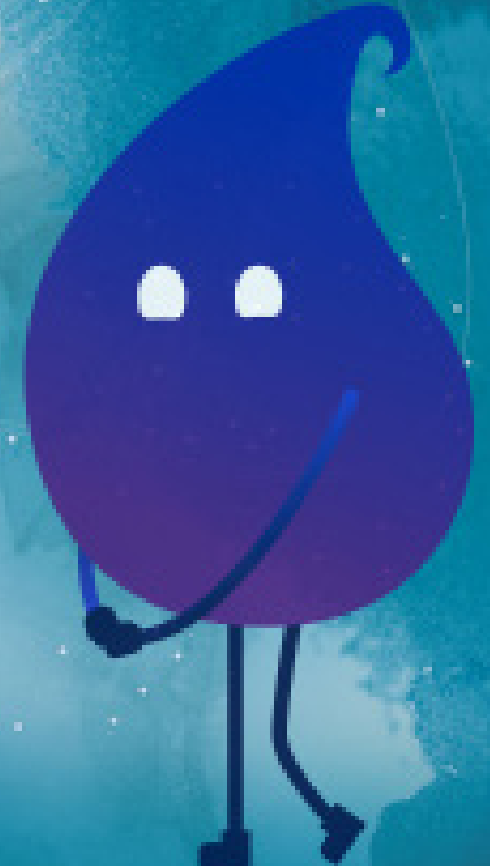


# HYDROMÉO & GOUTTELETTE



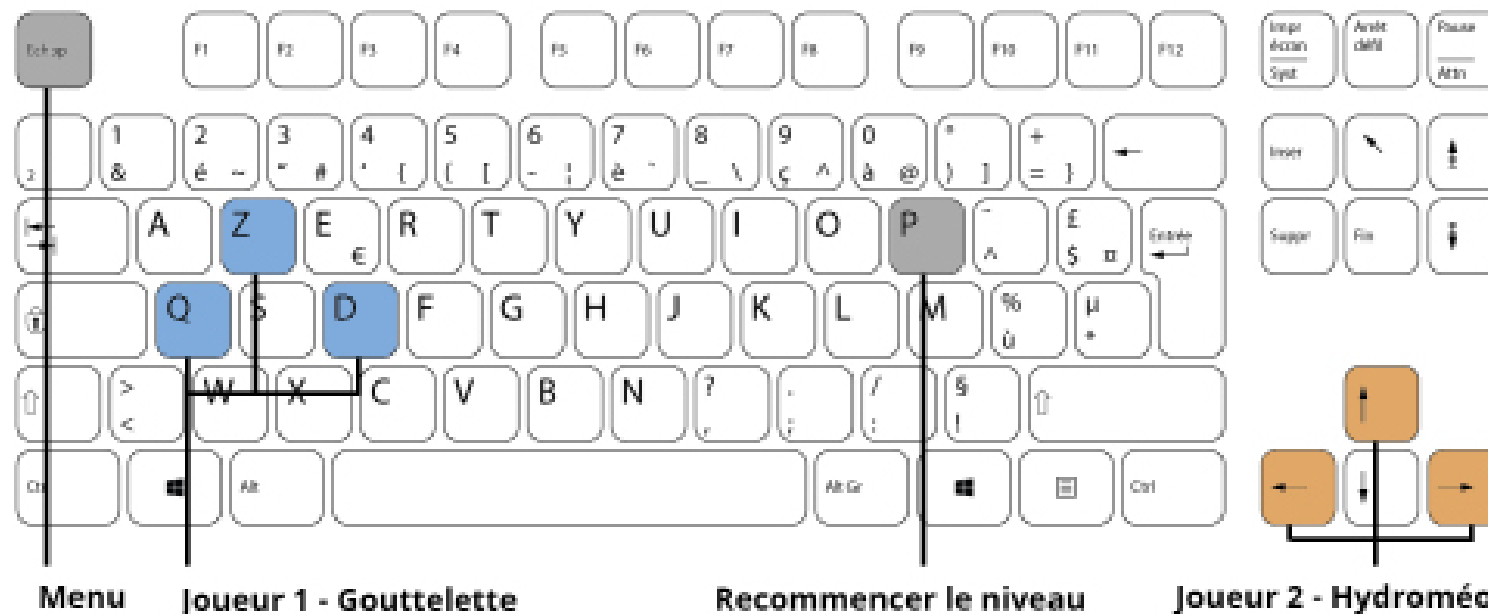
## HYDROMÉO ET GOUTTELETTE

Hydroméo et Gouttelette est un jeu de plateforme coopératif dans lequel vous incarnez les personnages de Roméo et Juliette revisités dans un univers d'énigmes symbolisant leur romance agitée.

# LE BUT DU JEU

Réunir Hydroméo et Gouttelette dans la zone centrale de chaque niveau en changeant leurs propriétés pour les rendre compatibles

## LES CONTRÔLES



# LA THÈSE

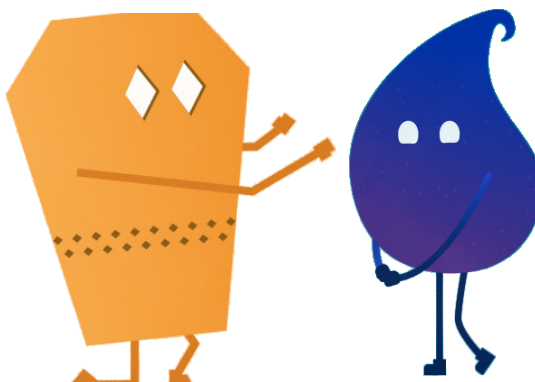
Chaque jeu de la Scientific Game Jam est basé sur une thèse scientifique. De quelle thèse s'inspire Hydroméo et Goutatelette ?

« POUDRES  
NANOPOREUSES  
HYDROPHOBES POUR  
LA CONVERSION  
D'ÉNERGIE »

Pour simplifier, certains solides poreux repoussent les liquides.

Il est possible de forcer l'absorption de ce liquide dans les solides poreux hydrophobes à partir d'une pression seuil ou en changeant les paramètres de base (taille des pores, nature du liquide).

# COMMENT LE JEU INTÈGRE LA THÈSE



On peut agir soit sur le liquide soit sur le solide.

Les power-ups à ramasser dans chaque niveau sont des exemples de modifications que l'on peut apporter pour favoriser la compatibilité entre les deux.



Hydroméo représente le solide poreux hydrophobe, Juliette le liquide.

Pour se rejoindre et fusionner, leurs paramètres doivent être compatibles.



Les différents niveaux de plateforme rendent compte de l'aspect exploratoire de la démarche scientifique dans le choix du liquide et du solide poreux.